

Freitag + Samstag, 18./19. September 2026

10. SCHNEBELHORN PANORAMATRAIL

HALBMARATHON UND WEITERE LAUFSTRECKEN



Für jede Ambition die passende Strecke:

Schnebelhorn-Panoramatrail – 21,1 km Halbmarathon

Moslig 8000 – 8,5 km Geländelauf und Nordic Walking

Selina-Büchel-Runde – 800m Schülerstrecke

Plausch-Stafette – Spass in 3er-Teams

Kids Fun Race – für die Jüngsten



www.panoramatrail.ch

derSportShop.ch
Poststrasse 10
9200 Gossau

RAIFFEISEN

Raiffeisenbank Regio
Unteres Toggenburg & Neckertal



Oberhänkli

BAUEN IST UNSERE LEIDENSCHAFT

DANKE UNSEREN HAUPTSPONSOREN



derSportShop.ch

Poststrasse 10 / 9200 Gossau

Arno Schneider - dein Running-Spezialist

noyac

sportshoptoggenburg.ch / sportshoponline.ch

RAIFFEISEN

Egal welche Strecke:

Die Raiffeisenbank Regio Unteres Toggenburg & Neckertal feuert an und wünscht viel Vergnügen!

WIR SCHAFFEN LEBENSRAUM

seit 1936

oberhaenslibau.ch



Oberhänsli

BAUEN IST UNSERE LEIDENSCHAFT

Teil folgender Wertungen:

UTMB® INDEX



NATIONAL LEAGUE

Regionale Eventtipps:

HULFTEGG STAFETTE

www.sc-hulftegg.ch

Samstag,
02.05.26



KLEEBLATT-LAUF CUP.

ANDERS UND EINZIGARTIG.

KREUZEGG Classic

BERG-HALBMARATHON

Samstag,
23.05.26

WILLKOMMEN ZUR 10. AUSTRAGUNG

Liebe Läuferinnen und Läufer

Liebe Freundinnen und Freunde unseres Schnebelhorn-Panoramatrails

Zehn Austragungen Schnebelhorn-Panoramatrail – ein schöner Moment, um kurz innezuhalten. Nicht, um auf Zeiten und Resultate zurückzublicken, sondern um die Menschen in den Mittelpunkt zu stellen, die diesen Anlass Jahr für Jahr möglich machen.

Der Schnebelhorn-Panoramatrail lebt vom persönlichen Engagement eines Organisationskomitees, das mit viel Herzblut und freiwilliger Arbeit unterwegs ist. Viele von uns investieren unzählige Stunden neben Beruf, Familie und Freizeit – weil es ein besonderes Gefühl ist, gemeinsam etwas zu reissen, weil wir als Läuferriege dem Laufen verpflichtet sind und weil wir stolz darauf sind, was ein engagierter Dorfverein bewegen kann.

Was uns verbindet, ist die Freude am Laufsport und der Wunsch, den Teilnehmenden ein ehrliches, gut organisiertes und stimmiges Lauferlebnis zu bieten – vom ersten Kontakt bis zum Zieleinlauf, der in Erinnerung bleibt. Dass unser Anlass seit diesem Jahr sogar von HD sports als einer der schönsten Halbmarathons der Schweiz ausgezeichnet wurde, erfüllt uns dabei mit besonderem Stolz und bestätigt unser Engagement.

Dieses Jubiläum verdanken wir dem starken Zusammenhalt im OK und im Verein, dem grossen Einsatz unserer Helferinnen und Helfer, der Zusammenarbeit mit den anderen Dorfvereinen sowie dem Vertrauen unserer Partner und Teilnehmenden.

Ich freue mich auf die 10. Austragung des Schnebelhorn-Panoramatrails und auf die weitere Zusammenarbeit mit meinem engagierten OK-Team.

Sportliche Grüsse

Rita Hedley, OK-Präsidentin



**Laufen Sie schnell . . .
aber nicht zu weit . . .
wir sind in Ihrer Nähe !**

Meier Holzbau

Bauplanung / Holzbau

9612 Dreien Tel. 071 983 52 18

avm entwickelt
genial

Gewerbepark 51 | CH-9855 Dierikon
www.avm.swiss

**360° GENIAL
AVM-GRUPPE**

fawil
Lieferant für Firmen bei IT-Infrastruktur, Cloud, Sicherheit und IT-Support.

avm holzhaus
Massgeschneiderte Holzkonstruktionen in der industriellen Holzverarbeitung und im Maschinenbau.

avm stromhaus
Entwickelt eine präzise, leistungsstarke und Auto-matisierte Lösung für Maschinen und Anlagen.

syneos
Spezialist auf Industrie, Baugewerbe, Kirchen, Fabriken und Schweizer Referenz in jeder Branche, die auf jeden Anlass reagiert.

Unterstützt Unternehmen bei der digitalen Transformation

DANKE UNSEREN GESAMTSIEGER-SPONSOREN



WO MAN
GERNE IS(S)T... ...UND SCHLÄFT.

Krone
MOSNANG

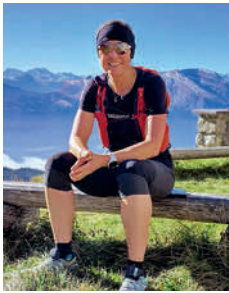
krone LODGE

Krone Mosnang | kroneLODGE
Unterdorf 20 | 9607 Mosnang | 071 983 28 47 | www.kronemosnang.ch



GIAN GERIG – erstmals auf der Selina Büchel-Runde

Jedes Jahr freue ich mich riesig auf den Lauf. 2025 durfte ich erstmals an der 800m langen Schülerrunde teilnehmen, die von der Schule über die Hofwis und am Feuerwehrdepot vorbei wieder zurückführt. Ich war sehr aufgeregt und freute mich auf die neue Herausforderung. Als ich mit rotem Kopf im Ziel angekommen war, fragte mich mein Mami: «Hat es dir Spass gemacht?» Ich antwortete: «Ja, es war lässig. Aber ich habe es vermisst, über Heuballen zu springen. Und am meisten gefehlt hat die Stroh-Kiste. In die konnte ich hineinspringen, um einen feinen Lolli zu suchen.»

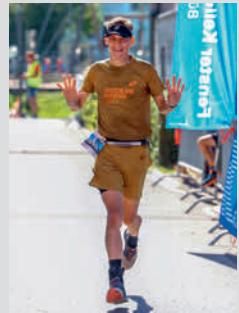


KATHARINA FODOR – treue Panoramatrail-Läuferin

Als naturbegeisterte 60-jährige Hobby-Trail-Läuferin möchte ich diesen besonderen Lauf mit euch teilen. Diese Strecke fordert und inspiriert mich zugleich. Sie schenkt mir unvergessliche Momente inmitten der beeindruckenden Natur. Die Anstrengung wird belohnt durch grandiose Panoramablicke, die jeden Schritt für mich wertvoll machen. Hier zählt nicht die beste Zeit, sondern die Freude. Lasst uns zusammen Höhenmeter sammeln, uns gegenseitig motivieren und im Ziel stolz und glücklich zurückblicken. Laufen wir mit Herz, Ausdauer und Gemeinschaft – jede Steigung meistern wir mit einem Lächeln.

MARKUS DISCH – von Anfang an dabei

2016 wurde der Schnebelhorn-Panoramatrail erstmals ausgetragen – für mich als Trailrunning-Einsteiger die ideale Gelegenheit, in der Nähe an einem Lauf teilzunehmen. Die «Schnaps-Idee», das 10-Jahr-Jubiläum mit meiner lückenlosen Teilnahme zu verbinden, entstand schnell. Der Lauf hat mich von Beginn weg begeistert: die anspruchsvolle Strecke, die hervorragende Organisation und die familiäre Stimmung. Im Ziel freut man sich, dass man es wieder gerockt hat – auf das alkoholfreie Bier und den Pastateller. Ich hatte das Glück, jedes Jahr gesund starten zu können, und freue mich auf meinen 10. Start im September. Dem OK wünsche ich noch viele weitere erfolgreiche Austragungen.



RAIFFEISEN REGIO UNTERES TOGGENBURG & NECKERTAL – Hauptsponsor

Als Hauptsponsor freuen wir uns, den Schnebelhorn-Panoramatrail seit Beginn an zu unterstützen. Der Lauf steht für regionale Verbundenheit und gemeinsames Engagement – Werte, die auch wir leben. Die abwechslungsreiche Strecke, die einzigartige Aussicht und die besondere Atmosphäre machen diesen Anlass zu einem Höhepunkt im regionalen Kalender. Mit seinem vielseitigen Angebot, von Kinderläufen bis zu Distanzen für Ambitionierte und Genussläufer, bietet der Anlass für alle etwas und begeistert jedes Jahr aufs Neue.

DANKE UNSEREN SPEZIALPREIS-SPONSOREN

MÖHL
Das Beste aus dem Apfel

BSCHÜSSIG
Schweizer Teigwaren seit 1876

familia 

UPDATE
fitness



hollenstein
treuhand

Roger Hollenstein AG
Hof zu Wil, 9500 Wil
www.rhtag.ch



Garage Bieri AG
Bütschwilstrasse 20
9607 Mosnang
Tel. 071 983 27 66
garagebieri.ch

GARAGE

BIERI Mosnang

Ihr Partner fürs Auto.

PROGRAMM

Freitag, 18. September 2026

Startnummernausgabe ab 17.00 Uhr im Oberstufenzentrum Mosnang

Start	Laufstrecke	Kategorie	Jahrgänge	Distanz
18.00	Kids Fun Race	Kids Knaben 🍀	2020 und jünger	400 m
18.05	Kids Fun Race	Kids Mädchen 🍀	2020 und jünger	400 m
18.10	Selina Büchel Runde	Schüler*innen D 🍀	2018–2019	800 m
18.20	Selina Büchel Runde	Schüler*innen C 🍀	2016–2017	800 m
18.25	Selina Büchel Runde	Schüler*innen B 🍀	2014–2015	1600 m
18.35	Selina Büchel Runde	Schüler*innen A 🍀	2011–2013	2400 m
19.00	Plausch-Staffette	3er-Teams	frei	2000 m

19.30 Siegerehrungen inklusive Verlosung Klassenpreise

Samstag, 19. September 2026

Startnummernausgabe ab 09.00 Uhr im Oberstufenzentrum Mosnang

Start	Laufstrecke	Kategorie	Jahrgänge	Distanz
11.00	Panoramatrail	alle 🍀	ab 2006	21,1 km
11.10	Moslig 8000	Junior*innen 🍀🍀	2007 und jünger	8,5 km
11.10	Moslig 8000	Jogger*innen 🍀🍀	2006 und älter	8,5 km
11.15	Moslig 8000	Walker*innen 🍀🍀	frei	8,5 km

13.30 Siegerehrung Moslig 8000, Nordic Walking (Verlosung)

15.00 Siegerehrung Schnebelhorn-Panoramatrail mit anschließender Verlosung

🍀 Zählen zum kleeblatt-cup.ch

🍀🍀 Zählen zum kleeblatt-cup.ch (Fun-Wertung)



OBERHÄNSLI
BODENBELÄGE

Bachstrasse 12, 9607 Mosnang
071 983 21 33, info@oberhaensli-ag.ch

WWW.OBERHAENSLI-AG.CH

Restaurant Schäfli

9612 Wiesen Tel. 071 983 16 22

Saal: Bis 40 Personen

Sitzungszimmer: Bis 25 Personen

Gutbürgerliche Küche

Je nach Saison diverse Spezialitäten

Gartenwirtschaft

Donnerstag Ruhetag

Auf Ihren Besuch freuen sich: Maria und Hanspeter Loser



ALLGEMEINE INFORMATIONEN

Organisation:	Läuferriege Mosnang	Sponsoring:	Andrea Reichmuth Lea Ziegler
OK-Präsidentin:	Rita Hedley	Finanzen:	Sarina Scherrer
Vize-Präsidentin:	Anita Rüegg	Festwirtschaft:	Mägi Brändle
Bau-Chef:	Roland Krucker	Webmasterin:	Tanja Büchler
Strecken-Chef:	Hans Kuratli	Marketing:	Laura Schnetzer
Administration:	Anita Rüegg	Helferkoordinatorin:	Anna Minder
Anmeldungen:	Hansruedi Baumann		

Auskünfte: Rita Hedley, Sonnhalden 81, 9607 Mosnang
Telefon +41 (0)79 904 77 30, E-Mail: spt@lrmosnang.ch

Anmeldung: Online unter Race Result: www.my.raceresult.com oder www.panoramatrail.ch bis am 16. September 2026. Wer sich bis am 13. September 2026 anmeldet, erhält eine personalisierte Startnummer. Hinweis: Kinder aus der Gemeinde Mosnang starten gratis.



Anmeldung

Am Samstag sind Nachmeldungen gegen eine Mehrgebühr von Fr. 10.– möglich. Am Freitag wird für Nachmeldungen keine Mehrgebühr erhoben. Achtung: Die Anzahl der Startplätze für den Halbmarathon sind auf 600 limitiert.

Anreise: SBB bis Bütschwil, anschliessend Postauto bis Mosnang Dorf. Für PWs stehen kostenlose Parkplätze zur Verfügung.

Festwirtschaft: Direkt beim Start- /Zielgelände
Ein reichhaltiges Verpflegungsangebot wird offeriert, inkl. legendärem Kuchenbuffet.

Garderoben: Damen: Oberstufenzentrum
Herren: Primarschule

Gebr. Breitenmoser AG

Sägerei
Holzhandel
Transport
Kranarbeiten
Landesprodukte

Kengelbach, 9615 Dietfurt, Büro T +41 71 983 26 26, Sägerei T +41 71 983 19 90
info@gebrueder-breitenmoser.ch, gebrueder-breitenmoser.ch

Ich bin für Sie da.

Roman Wittwer, Versicherungs- und Vorsorgeberater
T 071 992 64 48, roman.wittwer@mobiliar.ch

Generalagentur Wil
Manuel Josuran
mobiliar.ch/wil

die Mobiliar

Kleeblatt-Laufcup:

Der Anlass ist eine Veranstaltung, welche zur Wertung des Kleeblatt-Laufcups zählt. Infos: kleeblatt-cup.ch



Kleeblatt-Cup

Ranglisten:

Unter Race Result: www.my.raceresult.com

Sanität:

Samariter im Start-/Zielbereich
Samariterposten auf der Panoramatrail-Strecke



Resultate

Siegerehrung:

Die Siegerehrung findet in der Oberstufenturnhalle statt.

Preisverteilung:

Tagessiegerin und Tagessieger des Schnebelhorn-Panoramatrails erhalten ein Preisgeld. Unter allen Gestarteten der Kategorien 1–17 werden wertvolle Naturalpreise, wie z. B. ein Jahresabo von Update Fitness, verlost. Die Preise gehen nur an anwesende Läuferinnen und Läufer. Zusätzlich erhalten sämtliche Teilnehmenden ein Erinnerungsgeschenk.

Startnummernausgabe:

Freitag ab 17.00 Uhr / Samstag ab 09.00 Uhr im Wettkampfczentrum Oberstufe Mosnang. Startnummern bitte gut sichtbar tragen.

Versicherung:

Die Versicherung ist Sache der Teilnehmenden, der Veranstalter übernimmt keine Haftung.

Wichtige Hinweise:

Teilstrecken, welche über privates Wiesland führen, dürfen nur am Wettkampf begangen werden. Im Gebiet Rachlis bestehen keine Parkmöglichkeiten.

Zeitmessung:

Die offizielle Zeitmessung erfolgt durch Race Result.



HOLENSTEIN REISEN AG

Der Weg ist unser Ziel...

Neugasse 30 | CH - 9602 Bazenhaid | +41 71 931 21 44
info@holensteinreisen.ch | www.holensteinreisen.ch

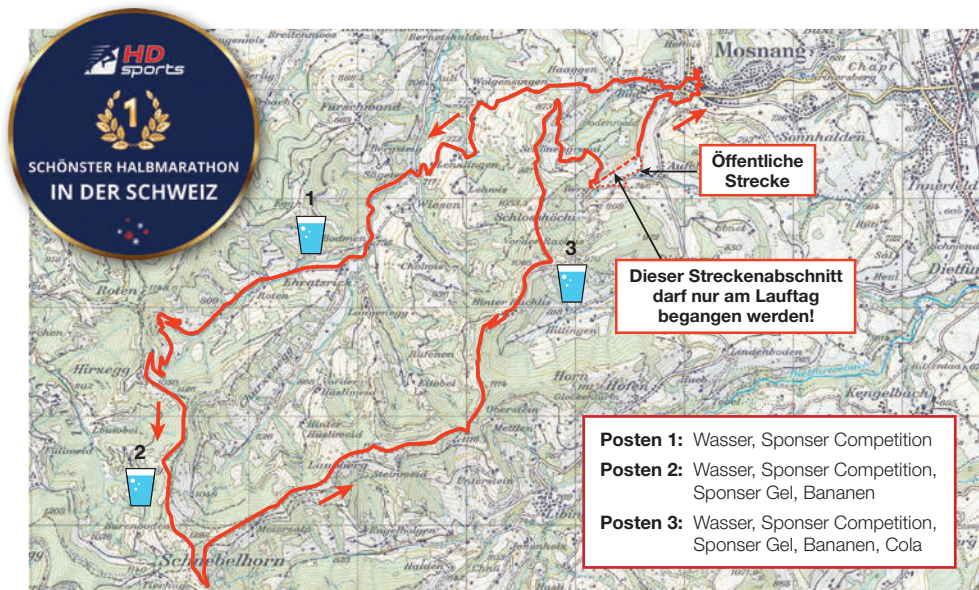
Schererei



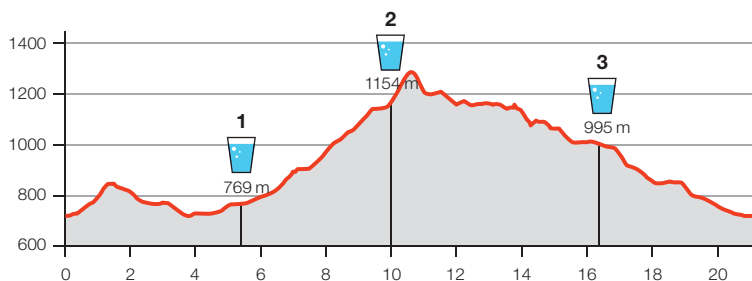
www.schererei.ch

Scherenschnitte Jolanda Brändle
Bärenwiese 1, 9607 Mosnang

SCHNEBELHORN-PANORAMATRAIL STRECKENPLAN



SCHNEBELHORN-PANORAMATRAIL HÖHENPROFIL



Länge:
21,1 km

Auf- / Abstieg:
989 m / 989 m

min. / max. Höhe:
719 m / 1291 m

Schreinerei.
Innenarchitektur.



FUST

ecoleo woodcoat

Karl Bürge AG
Spengler aus Leidenschaft

079 88 66 723

metalfalter.ch

► spengler ► dach ► fassade ► blitzschutz ► photovoltaik

SCHNEBELHORN-PANORAMATRAIL

Samstag,
19.09.26

Mit Start und Ziel in Mosnang erreicht die Halbmarathonstrecke als Höhepunkt bei Kilometer 11 das Schnebelhorn (1291 m. ü. M), den höchsten Gipfel des Kantons Zürich. Es lohnt sich, einen kurzen Blick auf die Berner Alpen, den Alpstein und über den Bodensee zu werfen, bevor der zweite Teil des abwechslungsreichen und herausfordernden Panoramatrails in Angriff genommen wird. Eine Strecke, die seinesgleichen sucht und Glückserlebnisse garantiert.

Streckendaten: 21,1 km, +/- 989m Höhendifferenz

Streckenmarkierung: orange

Streckenprofil/-plan: www.panoramatrail.ch

Start: 11.00 Uhr

Zielschluss: 15.00 Uhr

Startgeld: Fr. 45.–

Verpflegung: Drei Steckenposten mit Verpflegung gemäss Streckenplan links.

Hinweis: Bitte beachte, dass der Lauf durch ein Natur- und Wildschutzgebiet führt, wodurch die Anzahl Verpflegungsposten begrenzt ist. Nimm bei Bedarf eigenverantwortlich zusätzliches Getränk und Verpflegung mit, damit du unterwegs ausreichend versorgt bist.

LASS DICH
INSPIRIEREN!



Trainingsmotivation

Im Startgeld inbegriffen sind ein feiner Läufereller zur Stärkung nach dem Lauf sowie ein Erinnerungsgeschenk. Zusätzlich erhalten die drei Erstplatzierten pro Kategorie einen Naturalpreis. Der Tagessieger und die Tagessiegerin werden mit einem Preisgeld belohnt.

Nr.	Kategorie	Nr.	Kategorie	Jahrgang
01	Männer 20	02	Damen 20	1997–2006
03	Männer 30	04	Damen 30	1987–1996
05	Männer 40	06	Damen 40	1977–1986
07	Männer 50	08	Damen 50	1967–1976
09	Männer 60	10	Damen 60	1957–1966
11	Männer 70	12	Damen 70	1956 und älter

Hans-Baumann-Sonderpreis

Nach dem Motto «der Weg ist das Ziel» erhalten sämtliche Teilnehmer, welche für den Schnebelhorn-Panoramatrail länger als 2 h 45 min benötigen, einen Spezialpreis. Offeriert von Hans Baumann, Gründungsmitglied der Läuferriege Mosnang.

GARTENVISION
ZEHNDER GMBH

WWW.GARTENVISION.CH | TEL. 079 532 05 77

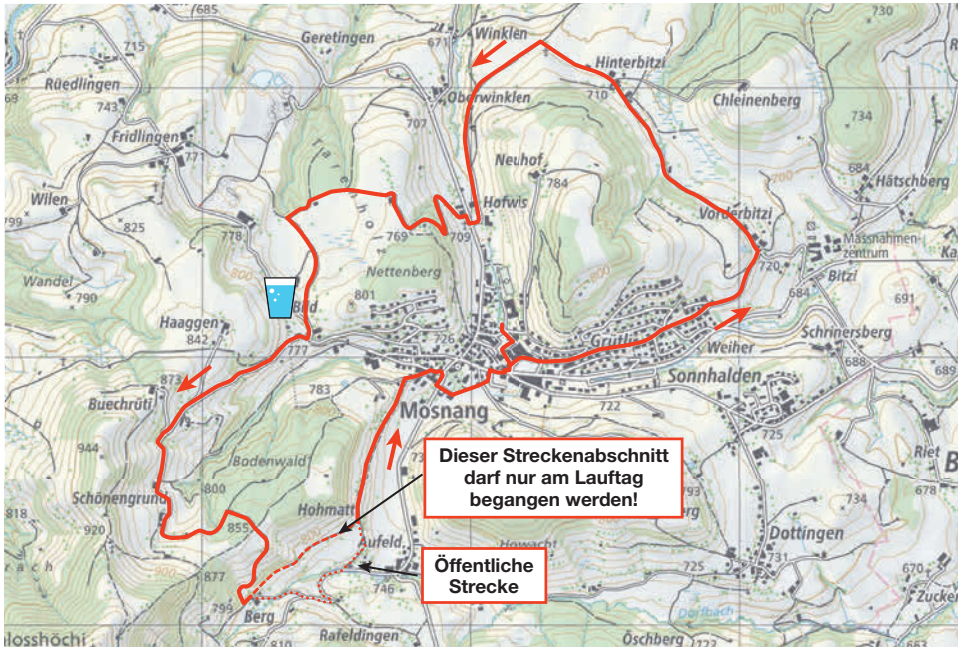
GETRÄNKE BRENNEREI

STILLHART

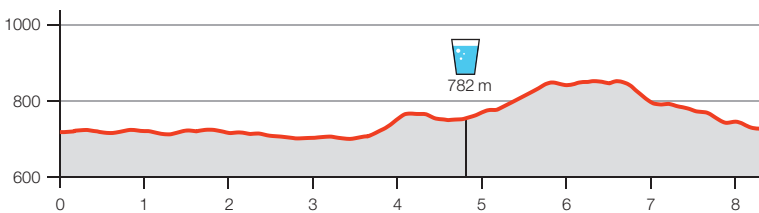
Getränkeabholmarkt
Hauslieferdienst · Festlieferservice
9615 Dietfurt · 071 983 44 11
www.stillhart-dietfurt.ch



MOSLIG 8000 STRECKENPLAN



MOSLIG 8000 HÖHENPROFIL



Länge:
8,5 km

Auf- / Abstieg:
229 m / 229 m

min. / max. Höhe:
702 m / 856 m

Gasthaus 
Hulftegg

Malerhandwerk  **Egli** GmbH
 9608 Ganterschwil

DANKE UNSEREM MEDAILLENSPONSOR

Ammann AG
Heizungen



9607 Mosnang | 9606 Bütschwil
Tel. 071 983 20 08 | info@ammann-heizungen.ch

DANKE UNSEREM KLASSENPREISSPONSOR



mosnang

dreien libingen mühlrütli



SELINA-BÜCHEL-RUNDE

Freitag,
18.09.26

Unsere erfolgreiche 800-Meter-Läuferin und Olympiateilnehmerin Selina Rutz-Büchel ist in Mosnang aufgewachsen und hat in der Läuferriege ihre ersten Wettkämpfe bestritten. Ihr zu Ehren beträgt die Schülerrunde 800 Meter. Je nach Alter werden eine bis drei Runden gelaufen. Wer kommt wohl am nächsten an Selinas Spitzenzeit heran?

Startgeld: Fr. 10.– (Schüler*innen der Gemeinde Mosnang starten gratis.)

Start/Ziel: Oberstufe Mosnang

Sämtliche Teilnehmer*innen erhalten eine Medaille und einen Naturalpreis.

Nr.	Kategorie	Jahrgang	Runden	Strecke	Startzeit
18	Schüler D	2018–2019	1	800m	18.10 Uhr
19	Schülerinnen D	2018–2019	1	800m	18.10 Uhr
20	Schüler C	2016–2017	1	800m	18.20 Uhr
21	Schülerinnen C	2016–2017	1	800m	18.20 Uhr
22	Schüler B	2014–2015	2	1600m	18.25 Uhr
23	Schülerinnen B	2014–2015	2	1600m	18.25 Uhr
24	Schüler A	2011–2013	3	2400m	18.35 Uhr
25	Schülerinnen A	2011–2013	3	2400m	18.35 Uhr

Klassenwertung: Unter allen teilnehmenden Klassen werden drei Geldpreise verlost: 1 × Fr. 300.– und 2 × Fr. 100.–. Massgebend sind die Anzahl Starts, welche mindestens der Hälfte der Klassengrösse entsprechen müssen. Gewertet werden sämtliche Läufe vom Freitag. Mehrfachstarts sind möglich. Bei der Online-Anmeldung deshalb unbedingt die Klasse auswählen.

Schüler-Training

Die Streckenbesichtigung der Selina-Büchel-Runde mit Training und Plauschwettkampf findet am Dienstag, 15. September 2026, um 19.00 Uhr auf dem roten Platz im Oberstufenzentrum Mosnang statt.

Andrea's
Naturheilpraxis
Grütliwiese 2
9607 Mosnang

Tel. 071 931 22 75
Nat. 079 472 91 62



Andrea's
Naturheilpraxis

Andrea Bösch
Naturheilpraktikerin

info@naturheilpraxis-andrea.ch
www.naturheilpraxis-andrea.ch



**KELLER
KIRCHBERG**

MASCHINENBAU

METALLBAU

ENTSORGUNG

TECHNIK

WERKZEUG

Freitag,
18.09.26

KIDS FUN RACE

Auf unsere jüngsten Teilnehmer*innen wartet ein lustiger Hindernislauf auf dem Sportplatz hinter der Turnhalle. Die ganze Strecke ist überschaubar; sollten also während des Rennens grössere Motivationsprobleme auftreten, sind Eltern, Betreuer und Fans nie weit! Und natürlich gibt es einen Erinnerungspreis sowie einen grossen Gabentempel für alle!

Startgeld: Fr. 10.– (Kids der Gemeinde Mosnang starten gratis.)

Start/Ziel: Oberstufe Mosnang

Sämtliche Teilnehmer*innen erhalten eine Medaille und einen Naturalpreis.

Nr.	Kategorie		Jahrgang	Runden	Startzeit
26	Kids Fun Race	Knaben	2020 und jünger	1 x 400 m	18.00 Uhr
27	Kids Fun Race	Mädchen	2020 und jünger	1 x 400 m	18.05 Uhr



So entspannt kann umziehen sein!

**RUCKSTUHL
TRANSPORT**

Ruckstuhl Transport | Piccardstrasse 13 | 9015 St. Gallen | Tel. 071 313 91 94 | rutra.ch

**MASSIVHOLZ
SCHERRER**

Umbau
Neubau
Möbel-Unikate

Massivholz Scherrer GmbH
9615 Dietfurt - 079 674 10 83
massivholzscherrer.ch

PLAUSCH-STAFETTE

Freitag,
18.09.26

Gefordert sind 3er-Teams: Vereine, Familien, Firmen, Schüler, Facebookfreunde oder andere Bekanntschaften. Einzige Voraussetzung: Mindestens eine weibliche und eine männliche Person pro Team!

Im Team sind total 6 Runden auf dem Sportplatz-Parcours zu absolvieren. Jeder Läufer muss 2 Mal eine Runde überstehen. Eine Runde ist nur 400 m lang, dafür warten noch ein paar Überraschungen auf der Strecke (von Jedermann und Jederfrau leicht zu schaffen).

Die erste Person startet in Gummistiefeln, die zweite Person bestreitet das Ganze mit gefüllter Giesskanne und die dritte Person absolviert eine verkürzte Runde mit dem Hüpf-Ball. Die Teams bringen Gummistiefel selber mit. Hüpf-Bälle und Giesskannen werden zur Verfügung gestellt.

Startgeld pro Team: Fr.36.– (Kinder der Gemeinde Mosnang starten gratis.)

Start/Ziel: Oberstufe Mosnang

Sämtliche Teilnehmer/innen erhalten einen Naturalpreis sowie ein Erinnerungsgeschenk.

Nr.	Kategorie	Jahrgang	Runden	Startzeit
30	Plausch-Stafette im 3er-Team	Alter frei (mind. 1 Person weiblich)	2 x 400m 2 x 400m 2 x 200m (Hüpf-Ball)	19.00 Uhr



Für kleine und
grosse Sportler

Claudia Weideli-Krapf
9533 Kirchberg

kinesiologie-weideli.ch kinesiologie



SB
PARTNER

INSURANCE
BROKERS

EINE ANTWORT AUF
ALLE VERSICHERUNGSFRAGEN.

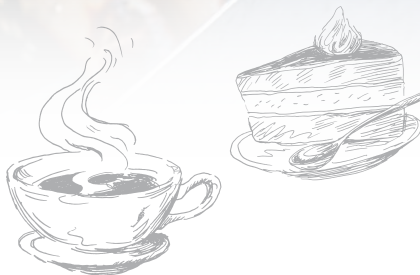
WIR BERATEN SIE GERNE.

SB PARTNER GMBH | EBNÄTERSTRASSE 9 | CH-9642 EBNÄT-KAPPEL
T +41(0)71 992 00 00 | INFO@SBPARTNER.CH

FÜR DAS LEIBLICHE WOHL



Zum Verweilen lädt die gemütliche Festwirtschaft ein: Geniessen Sie einen Läufersteller, zubereitet in der Kronen-Küche, ein feines Schnitzelbrot aus der Dorfmetzgerei Näf oder eine richtige St.Galler Bratwurst vom Grill – natürlich ohne Senf. Dazu ein erfrischendes Appenzeller Bier. Und zum Dessert ein Stück hausgemachte Torte mit einem feinen Läuferkafi. Wer kann da schon widerstehen ...



Standort Mosnang
Bütschwilstr. 2 | T 071 983 15 04

Standort Wil
Toggenburgerstr. 55 | T 071 912 29 20

Catering: andreas@naef-metzg.ch
info@naef-metzg.ch | naef-metzg.ch



- Getränke
- Geschenksartikel
- Pflanzen
- Futtermittel
- Heizöl



LANDI...
angenehm
anders!



UND ZUM SCHLUSS EIN GROSSES DANKESCHÖN

Vielen herzlichen Dank allen, die es uns ermöglichen, diesen Laufsportevent in Mosnang überhaupt durchführen zu können.

Angefangen bei Behörden, Umweltschutzverbänden und Polizei, die sich die Zeit nahmen, unsere Anliegen zu prüfen und zu bewilligen.

Weiter über die Landbesitzer, die uns ihr Land grosszügig zur Verfügung stellen und es uns damit ermöglichen, solch attraktive Strecken anzubieten.

Ein grosser Dank den Sponsoren! Ohne deren Unterstützung würde von der Ausschreibung über den Gabentempel bis zum Zielbogen so einiges fehlen.

Grossen Respekt und Dank auch den Helfern, die ihre Freizeit einsetzen, um diesen Anlass mit ihrer wertvollen Mitarbeit zum Erfolg zu führen!

... und dann du! Mit deinem Namen auf der Startliste, deinen Kindern beim Kids Fun Race oder einem Besuch in der Festwirtschaft hauchst du dem Anlass das Leben ein, welches uns allen einen unvergesslichen Tag in Mosnang beschert!



DANKE UNSEREN CO-SPONSOREN

CONCORDIA

SPORTS
eitzinger

Ferien, die bewegen...



☎ 071 511 6655

📍 Bachstrasse 10, 9607 Mosnang

✉ aerztezentrum-mosnang@hin.ch 🌐 www.aerztezentrum-mosnang.ch



Neckertalstrasse 27 | CH-9608 Ganterschwil

Tel. +41 71 932 50 60 | www.treppenbau.ch

fk Furrer GmbH
Kartonagen

für kreat*ive* Verpackungslösungen

ZO
zahnarztpraxis **olsen**

Bürgstrasse 11 | 9620 Lichtensteig

Telefon 071 985 05 65

www.zahnarzt-olsen.ch



Plan **HOLZBAUPLAN**
Toggenburg GmbH

9606 Bütschwil | holzbauplantoggenburg.ch